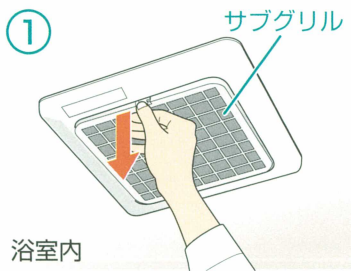


Q 換気扇（一般工法）のお手入れは？

A 一般工法の換気扇は、浴室内と浴室外の2カ所にあります。どちらもお手入れを行いましょ



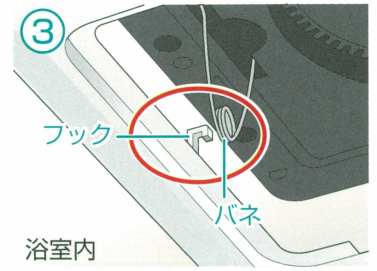
① 浴室内

浴室の換気扇のサブグリルは、つまみを中心部に向かって押しなが



② 浴室内

グリルをつかみ、引き下げます。



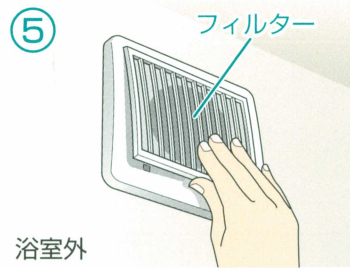
③ 浴室内

フックに引っかかっているバネを外して、取り外します。



④ 浴室内

本体フランジ部は外さず、中性洗剤を薄めた水に浸した布を絞って、汚れを拭き取り、その後、空拭きをします。



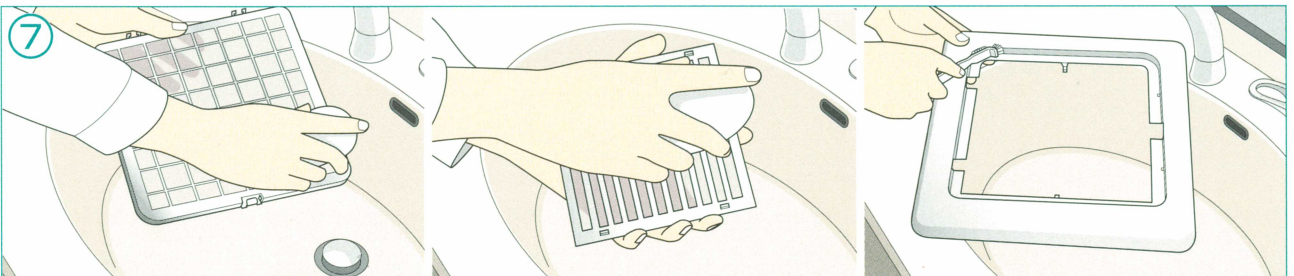
⑤ 浴室外

浴室外の副吸込口パネルのフィルターのつまみに指をかけて、押しなが



⑥ 浴室外

④と同様にお手入れしてください。



取り外したサブグリルとグリル、そして副吸込口のフィルターは、それぞれブラシなどで水洗いを行い、汚れのひどい場合は、中性洗剤を含ませて汚れを落とし、乾いた布で拭き取ってください。

⚠ 注意

必ず換気扇の電源を切った状態で作業を行ってください。水分を確実に拭き取って取り付けを行って下さい。