

Q ハニカムシェードのお手入れは？

A 日常のホコリなどは、ハタキやハンディモップなどを使って、お掃除してください。シミ汚れなどがある場合は、水で薄めた中性洗剤を布やスポンジに浸し、固くしぼってから拭いてください。

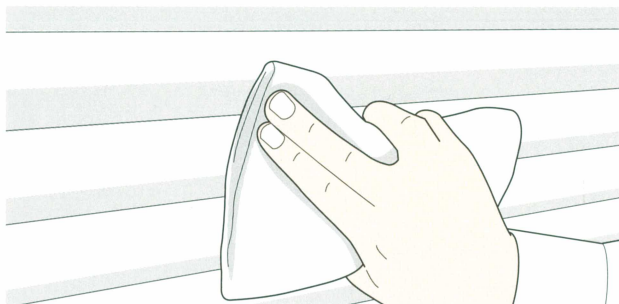
■ 主なお手入れ方法

□ ハタキ、掃除機

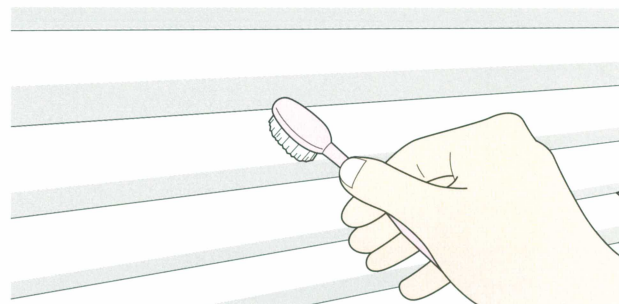
日常のホコリなどは、ハタキやハンディモップなどを使ってお手入れしてください。掃除機を使用するときは、吸引力を弱くしてご使用ください。

■ 部分洗浄

シミや油汚れなどがある場合は、水で薄めた中性洗剤を布やスポンジに浸し、軽く絞ってから拭いてください。スポット汚れなどは、歯ブラシなどに中性洗剤をつけ、軽くこするように洗浄してください。



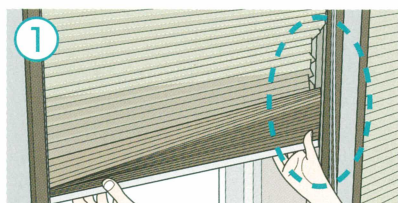
布やスポンジで、軽くたく様に取り除きます。



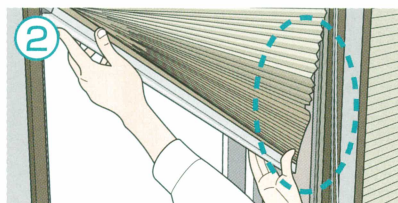
歯ブラシなど、柔らかい毛先のものを使用し、軽くこする様に洗浄してください。

Q ハニカムシェードがレールから外れた場合は？

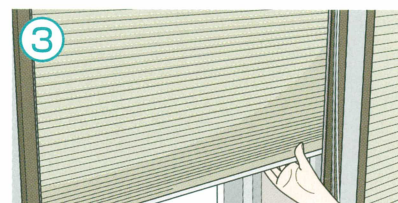
A ハニカムシェードがレールから外れた場合、外れたところまでシェードを引き上げ、外れている逆側だけを持ち上げて戻せば元にもどります。



① シェード部分がレールから外れた場合、まず、外れているギリギリまで持ち上げます。



② 外れている方の逆側をさらに持ち上げて、シェードのよれを伸ばします。



③ 元に戻して、よれていないか確認しましょう。

△ 注意

錆などにより故障の原因になるため、本体上部のヘッドレールは濡らさないようにしてください。シェード部分を片側だけ持ち上げた状態でひもを操作すると、故障の原因となりますのでご注意ください。